

DEUTSCH

SEASON 2026

Besuchen Sie



für mehr Informationen

Harbor
Reliable Aluminium Boats



Über uns

Zhenjiang Harbor baut seit mehr als 14 Jahren Aluminiumboote.

Unter dem eingetragenen Markennamen "Yile Yacht" vertreiben wir unsere Boote in China. Dort fertigen wir auch als OEM Hersteller. Alle Boote sind von CS Lloyd zertifiziert und werden aus 5052-H32-Aluminium in Marinequalität geschweißt.

In Nordeuropa, Südasien und Nordamerika beliefern wir unsere Kunden über mehr als 10 Vertriebspartner. Die jährliche Produktionskapazität beträgt über 1200 Stück.

INHALT▼

Jon-Serie01

LY-Serie07

V-Jon -Serie12

Bass Boat-Serie13

Arbeitsboot-Serie15

Optionales Zubehör16

BY300



Viel Innenraum für mehr Komfort und Freizeitvergnügen.



Das Jon 10 ist breiter als die Boote der Wettbewerber.

Unser breiter Knickspant und das Dollbord bedeutet mehr Tragfähigkeit, mehr Stabilität und schnelleres Gleiten mit weniger Motorleistung. Die Modelle sind von 10 Fuß bis 20 Fuß wählbar.



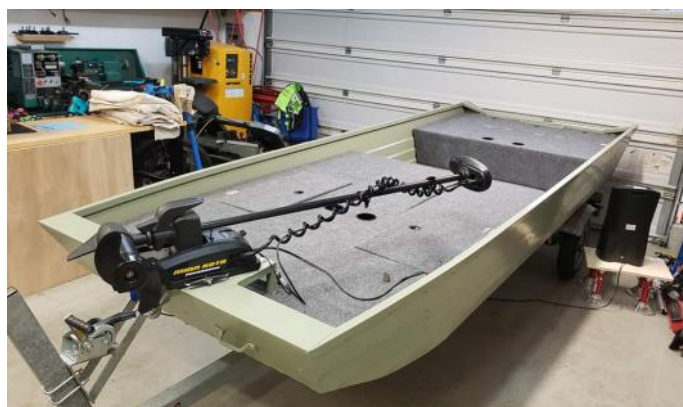
BY370



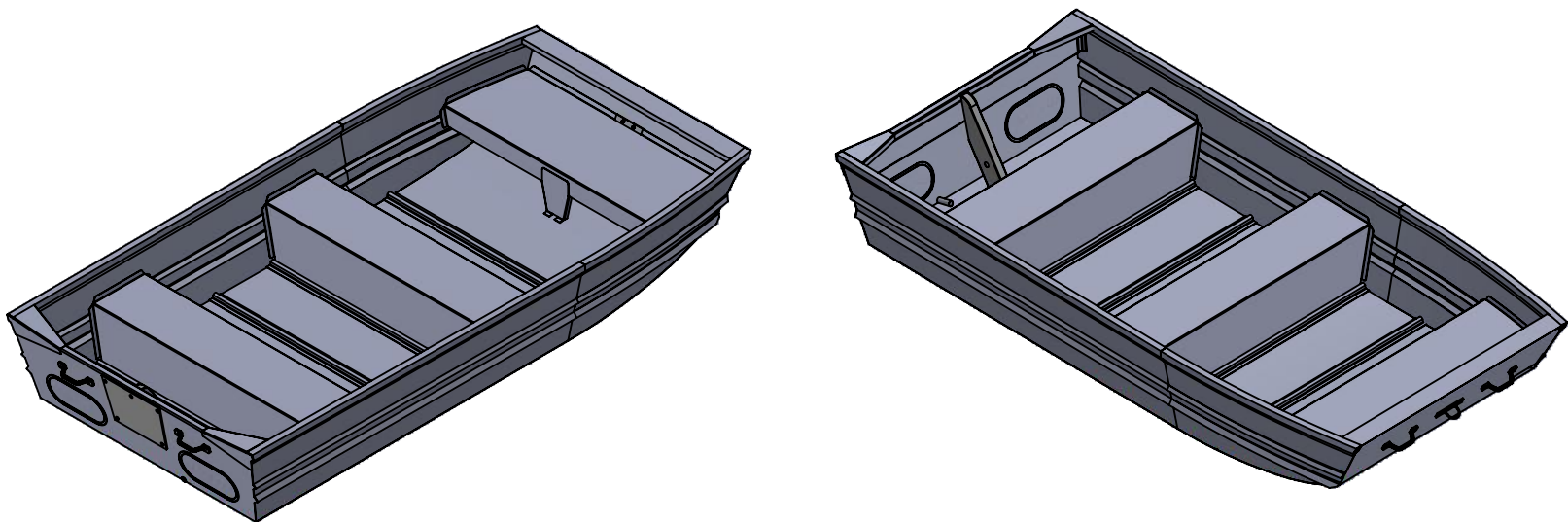
Standardausstattung:

- Drei Sitzbänke
- Vier Tragegriffe
- Geschweißter Rumpf
- Lenzstopfen
- Rutschhemmende Pads

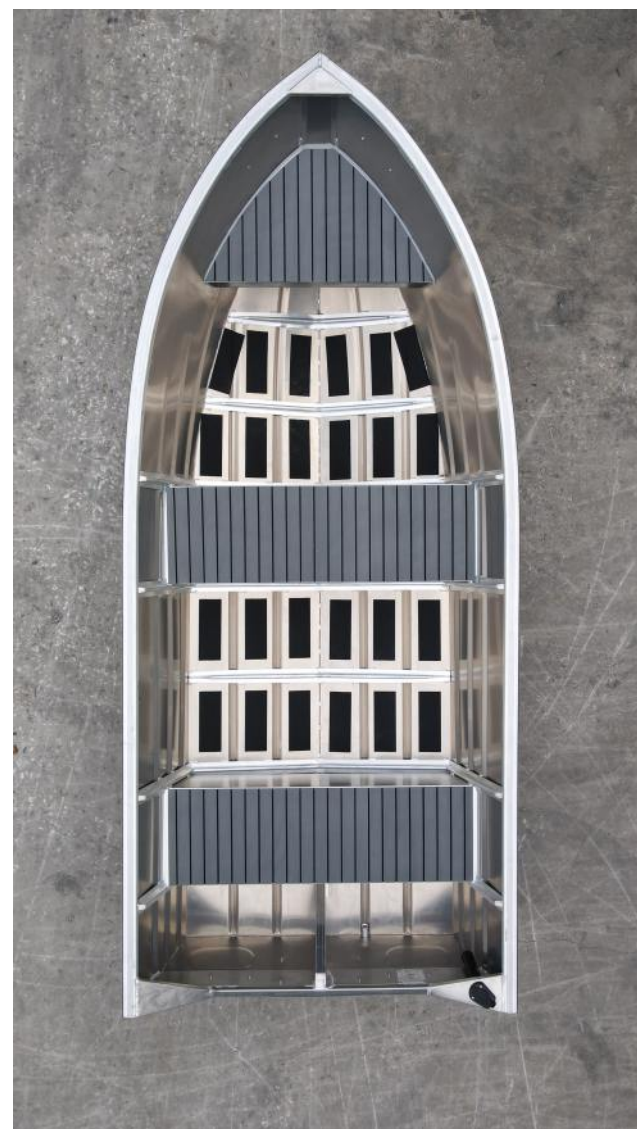




BY430



Technische Daten	BY-300	BY-370	BY-430	BY-500
Länge	3.0m	3.7m	4.3m	5.0m
Breite	1.4m	1.5m	1.6m	1.8m
Freibord	0.43	0.43	0.50m	0.55m
Anzahl Personen	3	4	5	6
Rumpf Stärke	1.2mm	1.2mm	2mm	2mm
Heckspiegel Stärke	2mm	2mm	3mm	3mm
Max.Motorleistung	4kw	7kw	18kw	22kw
Kategorie	D	D	D	C
Zuladung	296kg	410kg	547kg	480kg



Eigenschaften:

- Kielverstärkung verschießter
- Lenzstopfen
- Sitzbänke mit Auftriebskörpern zur Aussteifung
- Verstärkter, verschießter Heckspiegel
- Dollbord verschweisst
- Rumpfform für Richtungsstabilität und Griffigkeit in Kurven

LY370



LY430

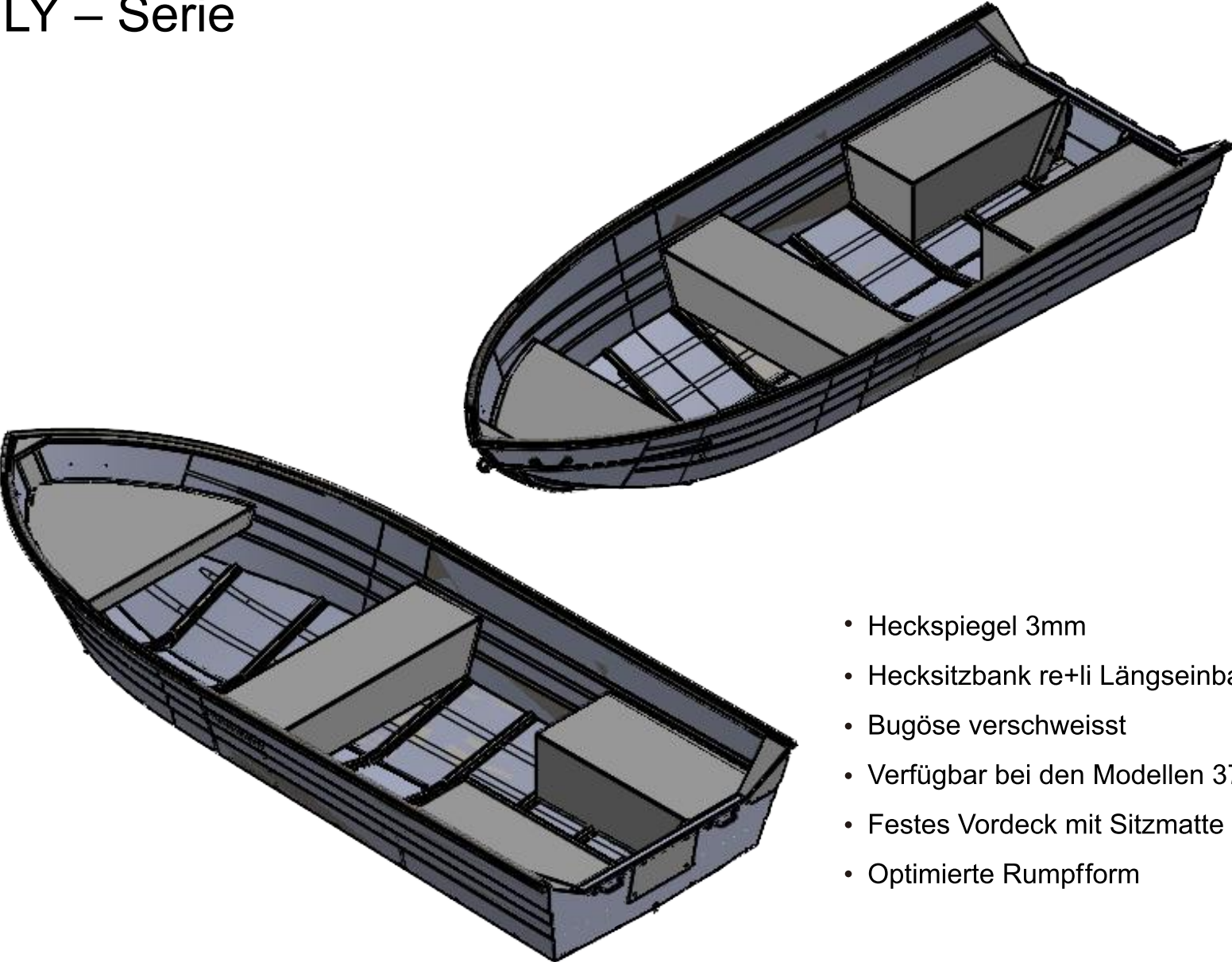




- Alle Modelle (LY-P) haben ein neues Design
- Alle Boote mit wasserdichten Belägen auf den Sitzen
- Neue Rückbankoption und neue Konsolenoption
- Optionale Steuerkonsole für verschiedene Modelle

Technische Daten	LY-370	LY-430	LY-480	LY-520
Länge	3.65m	4.25m	4.8m	5.2m
Breite	1.5m	1.6m	1.8m	1.8m
Freibord	0.60m	0.7m	0.8m	0.8m
Anzahl Personen	3	3	5	6
Rumpf Stärke	2mm	2mm	2mm	2mm
Heckspiegel Stärke	3mm	3mm	3mm	3mm
Max.Motorleistung	11kw	15kw	22kw	29kw
Kategorie	D	D	C	C
Zuladung	325kg	387kg	564kg	649kg

LY – Serie



- Heckspiegel 3mm
- Hecksitzbank re+li Längseinbau
- Bugöse verschweisst
- Verfügbar bei den Modellen 370, 430 und 480
- Festes Vordeck mit Sitzmatte
- Optimierte Rumpfform



V-Jon Serie

Das V-Jon ist ein Bootsmodell , das wir aus den USA kennen. Entwickelt für Flüsse und Sümpfe. Mit seinem komplett offenen Raumangebot mit optionaler Mittelkonsole oder Seitenkonsole eignet es sich sowohl zum Angeln, Jagen als auch zum Arbeiten.

Sein spitzes Vorderdeck und der nahezu flache Boden sorgen für kompromisslose Eigenschaften wie Stabilität und Reisegeschwindigkeit. Das geräumige Boot bietet Ihnen Platz für Ihren eigenen Einbauten und Zubehör.

Es ist auch geeignet als Lastenträgerboot.

Technische Daten	GY430	GY430W	GY490
Länge	4.25m	4.25m	4.9m
Breite	1.7m	1.9m	1.9m
Freibord	0.65m	0.7m	0.85m
Anzahl Personen	4	3	5
Rumpf Stärke	2mm	2mm	2mm
Heckspiegel Stärke	3mm	3mm	3mm
Max.Motorleistung	11kw	11kw	29kw
Kategorie	D	C	C
Zuladung	420kg	345kg	614kg



Bass Boat - Serie

Sitzbank für drei Personen, Steuerstand, Plattform für Trolling-Motor, Wassertank, Batteriekasten, Rutenhalter, Aufbewahrungsbox, Casting-Stuhl, Lenzpumpe, Navigationslicht, fast alles, was Sie brauchen. Die "Release and Play"-Erfahrung ermöglicht es Ihnen, sich auf das Angeln zu konzentrieren.



Modell	Beschreibung
BV420	4.25*1.65*0.64/2mm hull
BV470	4.70*1.75*0.70/3mm hull



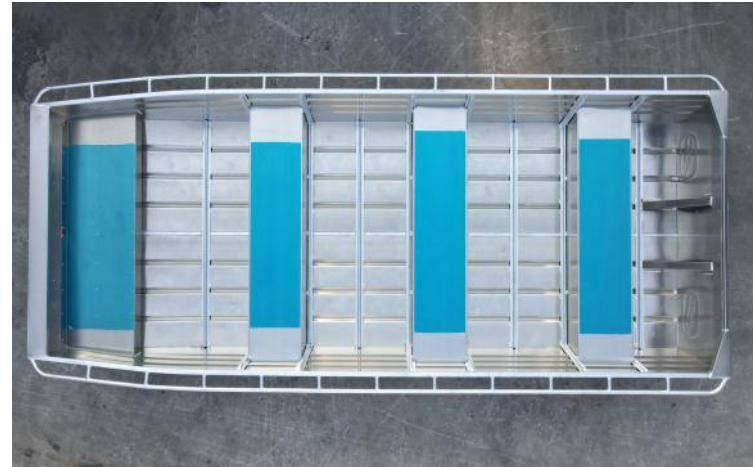
Modell	Beschreibung	Kategorie	Max Motor
V488	4.88*2.00*0.73m/3mm hull	D	29.4kw
V518	5.18*2.00*0.73m/3mm hull	D	44.1kw

Arbeitsboot-Serie

Entwickelt für Rettungs- oder Arbeitszwecke.

Das Standardmodell ist das RS500 mit einer Größe von 5,0 x 1,8 x 0,5 m, 3 Sitzbänken plus 1 vorderem Landedeck. Das Dollbord bietet verschleißter Handläufe wodurch sich Fender oder Seile einfach befestigen lassen. Beleuchtung und Signaleinrichtung sind auf einer Flyover-Halterung montiert.

Dieses Boot kann in Katastrophengebieten eingesetzt werden und ist für 8 Personen zugelassen.



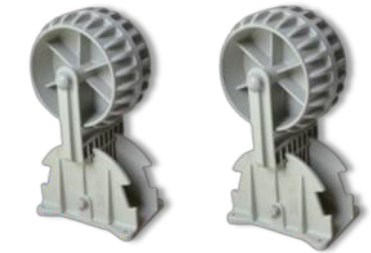
Optionales Zubehör



Ruderdollen



Verstellbare Sitzkonsole



Transporträder



Klampe



Opferanode



Komfortsitz



Sitzkonsole



Klappe für Staufach



Gepolsterter Sitz